

»11« Соединительные элементы из особенных материалов - токарные элементы из латуни, стали, нержавеющей стали

Соединительный элемент PN 40, Тип FAS, из стали S355J2G3 (1.0570), оцинкованный

Исполнение: **A** = с ACME-нар. резьбой и NPT-нар. резьбой
Исполнение: **B** = с ACME-нар. резьбой и NPT-внутр. резьбой

Заказ-№р.	Заказ-№р.	A	B	Вес
Исп. A	Исп. B	ACME	NPT	
11 003	11 022	1 3/4"	3/4"	0,25
11 005	11 024	1 3/4"	1"	0,28
11 007	11 033	1 3/4"	1 1/4"	0,26
11 009	11 026	2 1/4"	1 1/4"	0,54
11 012	11 034	2 1/4"	2"	0,54
11 013	11 029	3 1/4"	2"	1,27
11 016	11 035	3 1/4"	3"	2,60



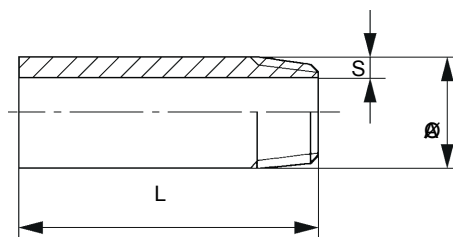
Исполнение А



Исполнение В

Штуцер PN 40, с NPT-наружной резьбой, из стали P235G1TH класс III (1.0305)

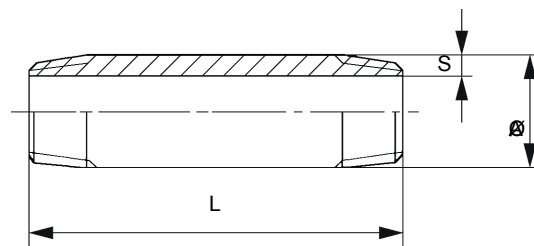
Заказ-№р.	NPT	A	S	L	Вес
11 101	1/4"	13,7	3,0	100	0,08
11 102	3/8"	17,1	3,2	100	0,10
11 103	1/2"	21,3	3,7	100	0,15
11 104	3/4"	26,7	3,9	100	0,20
11 105	1"	33,4	4,5	100	0,30
11 106	1 1/4"	42,2	4,9	100	0,40
11 107	1 1/2"	48,3	5,1	100	0,50
11 108	2"	60,3	5,5	100	0,68
11 109	2 1/2"	73,0	7,0	100	0,75
11 110	3"	88,9	7,6	100	1,40



Штуцер PN 40, из стали ASTM 106 В (1.0405), с аттестатом 3.1.В EN 10 204, см. группу 10.

Двойной штуцер PN 40, с двухсторонней NPT-резьбой, из стали P235G1TH класс III (1.0305)

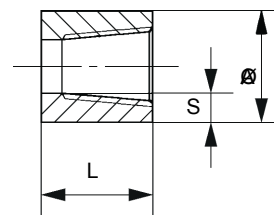
Заказ-№р.	NPT	A	S	L	Вес
11 115	1/4"	13,7	3,0	100	0,02
11 116	3/8"	17,1	3,2	100	0,10
11 117	1/2"	21,3	3,7	100	0,12
11 118	3/4"	26,7	3,9	100	0,20
11 119	1"	33,4	4,5	100	0,30
11 120	1 1/4"	42,2	4,9	100	0,40
11 121	1 1/2"	48,3	5,1	100	0,42
11 122	2"	60,3	5,5	100	0,70
11 123	2 1/2"	73,0	7,0	100	1,10
11 124	3"	88,9	7,6	100	1,10



Двойной штуцер PN 40, из стали ASTM 106 В (1.0405), с аттестатом 3.1.В EN 10 204, см. группу 10.

Муфта PN 40, с NPT-внутренней резьбой, из стали P235G1TH класс III (1.0305)

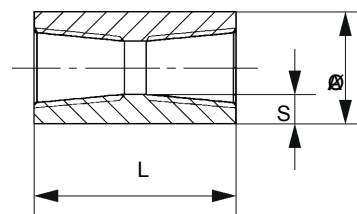
Заказ-№р.	NPT	A	S	L	Вес
11 129	1/4"	19,0	4,0	17	0,01
11 130	3/8"	22,2	4,0	19	0,02
11 131	1/2"	28,5	5,0	24	0,10
11 132	3/4"	35,0	6,0	25	0,15
11 133	1"	44,5	8,5	30	0,20
11 134	1 1/4"	57,5	10,0	33	0,40
11 135	1 1/2"	63,5	10,5	40	0,62
11 136	2"	77,0	10,0	43	0,72
11 137	2 1/2"	92,0	12,5	46	0,90
11 138	3"	108,0	13,0	54	1,30



Муфты PN 40, из стали ASTM A105 (1.0432), с аттестатом 3.1.В EN 10 204, см. группу 10.

Двойная муфта PN 40, с внутренней двухсторонней NPT-резьбой, из стали P235G1TH класс III (1.0305)

Заказ-№р.	NPT	A	S	L	Вес
11 143	1/4"	19,0	4,0	35	0,03
11 144	3/8"	22,2	4,0	38	0,05
11 145	1/2"	28,5	5,0	48	0,12
11 146	3/4"	35,0	6,0	51	0,20
11 147	1"	44,5	8,0	60	0,40
11 148	1 1/4"	57,5	10,0	67	0,70
11 149	1 1/2"	63,5	11,0	79	0,95
11 150	2"	77,0	10,0	86	1,40
11 151	2 1/2"	92,0	12,5	92	1,90
11 152	3"	108,0	13,0	108	3,10



Двойные муфты PN 40, из стали ASTM A105 (1.0432), с аттестатом 3.1.В EN 10 204, см. группу 10.

»11« Соединительные элементы из особенных материалов - токарные элементы из латуни, стали, нержавеющей стали

Переходник PN 40, DIN 2616, из стали P235G1TH класс III (1.0305)

Заказ-№р. центр. форма - Рис. 1	Заказ-№р. эксцентр. форма - Рис. 2	Типоразмер DN	Подключение D / d	Вес
11 361	11 371	100 / 80	114,3 / 88,9	0,90
11 362	11 372	100 / 65	114,3 / 76,1	0,90
11 363	11 373	80 / 65	88,9 / 76,1	0,56
11 384	11 355	80 / 50	88,9 / 60,3	0,56
11 364	11 374	65 / 50	76,1 / 60,3	0,47
11 382	-	65 / 40	76,1 / 48,3	0,47
11 365	11 375	50 / 40	60,3 / 48,3	0,30
11 366	11 376	50 / 32	60,3 / 42,4	0,30
11 380	-	50 / 25	60,3 / 33,7	0,30
11 367	11 377	40 / 32	48,3 / 42,4	0,18
11 383	-	40 / 25	48,3 / 33,7	0,18
11 385	-	40 / 20	48,3 / 26,9	0,18
11 368	11 378	32 / 25	42,4 / 33,7	0,12
11 387	-	32 / 20	42,4 / 26,9	0,12
11 369	11 379	25 / 20	33,7 / 26,9	0,10
11 350	-	20 / 15	26,9 / 21,3	0,05

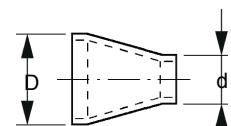


Рис. 1 - центр. форма

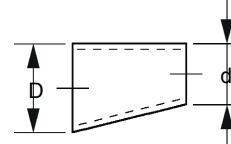
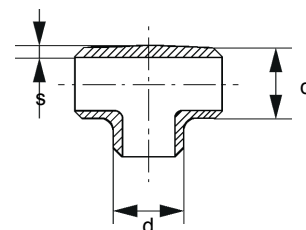


Рис. 2 - эксцентр. форма

Переходник PN 40, из стали P235G1TH класс I (1.0305), с аттестатом 3.1.B EN 10 204, см. группу 10.

T-соединение PN 25, DIN 2615, из стали P235G1TH класс III (1.0305)

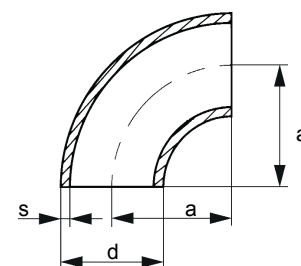
Заказ-№р.	Типоразмер DN	Подключение d	Толщина стенки s	Вес
11 401	10	17,2	2,0	0,07
11 402	15	21,3	2,0	0,09
11 391	20	26,9	2,3	0,15
11 392	25	33,7	2,6	0,29
11 393	32	42,4	2,6	0,49
11 394	40	48,3	2,6	0,69
11 395	50	60,3	2,9	0,99
11 396	65	76,1	2,9	1,68
11 397	80	88,9	3,2	2,33
11 398	100	114,3	3,6	4,00



**T-соединение PN 40 - по Вашему запросу
T-соединение PN 25, из стали P235G1TH класс I (1.0305), с аттестатом 3.1.B EN 10 204, см. группу 10.**

Трубоотвод PN 40, DIN 2605, исп. 3, 90°, из стали P235G1TH класс III (1.0305)

Заказ-№р.	Типоразмер DN	Подключение d	Толщина стенки s	Радиус a	Вес
11 409	10	17,2	1,8	25	0,03
11 410	15	21,3	2,0	28	0,04
11 411	20	26,9	2,3	29	0,06
11 412	25	33,7	2,6	38	0,12
11 413	32	42,4	2,6	48	0,19
11 414	40	48,3	2,6	57	0,26
11 415	50	60,3	2,9	76	0,49
11 416	65	76,1	2,9	90	0,78
11 417	80	88,9	3,2	115	1,22
11 418	100	114,3	3,6	153	2,35

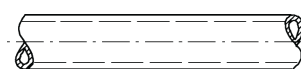


Трубоотвод PN 40, из стали P235G1TH класс I (1.0305), с аттестатом 3.1.B EN 10 204, см. группу 10.

Безшовные стальные трубы PN 40, DIN 2448, из стали P235G1TH класс III (1.0305), DIN 17175

Исполнение: **A** = неизолированные
Исполнение: **B** = изолированные в соответствии с DIN 30670/N, для подземной укладки

Заказ-№р. Исп. A	Заказ-№р. Исп. B	Типоразмер DN	Размеры
11 591	11 601	15	21,3 x 2,0 мм
11 592	11 602	20	26,9 x 2,3 мм
11 593	11 603	25	33,7 x 2,6 мм
11 594	11 604	32	42,4 x 2,6 мм
11 595	11 605	40	48,3 x 2,6 мм
11 596	11 606	50	60,3 x 2,9 мм
11 597	11 607	65	76,1 x 2,9 мм
11 598	11 608	80	88,9 x 3,2 мм
11 599	11 609	100	114,3 x 3,6 мм



Стальные трубы PN 40, из стали P235G1TH класс I (1.0305), с аттестатом 3.1.B EN 10 204, см. группу 10.

»11« Соединительные элементы из особенных материалов - токарные элементы из латуни, стали, нержавеющей стали



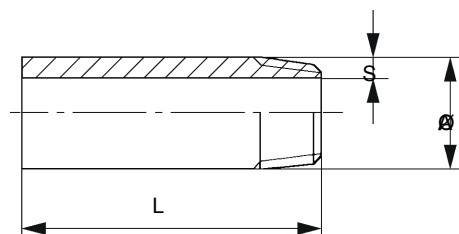
Спиральные прокладки PN 40, для сжиженных газов, спираль из 1.4541, наполнительный элемент графит, исполнение в соответствии с FIRE-SAFE BS 6755 часть 2

Исполнение: **A** = в соотв. с DIN 2512 / гребень-паз, **2,5 мм**
 Исполнение: **B** = с внутренн. кольцом 1.4541, в соотв. с DIN 2513 / выступ-паз, **3,2 мм**
 Исполнение: **C** = с стальным внешн. кольцом и внутренн. кольцом из 1.4541 в соответств. с DIN 2635 / плоские поверхности, **3,2 мм / 4,5 мм**

Заказ-Нр. Исп. А	Типоразмер DN	Размеры D d		Заказ-Нр. Исп. В	Типоразмер DN	Размеры D d		Заказ-Нр. Исп. С	Типоразмер DN	Размеры D d	
11 641	15	39	29	11 699	15	39	22	11 711	15	51	24
11 642	20	50	36	11 700	20	50	28	11 712	20	61	27
11 643	25	57	43	11 701	25	57	35	11 713	25	71	34
11 644	32	65	51	11 702	32	65	43	11 714	32	82	44
11 645	40	75	61	11 703	40	75	49	11 715	40	92	51
11 646	50	87	73	11 704	50	87	61	11 716	50	107	59
11 647	65	109	95	11 705	65	109	77	11 717	65	127	73
11 648	80	120	100	11 706	80	120	90	11 718	80	142	87
11 649	100	149	129	11 707	100	149	115	11 719	100	168	114
11 650	125	175	155	11 708	125	175	141	11 720	125	194	140
11 651	150	203	183	11 709	150	203	169	11 721	150	224	168

Штуцер PN 40, с R-наружн. резьбой, из стали P235G1TH класс III (1.0305), DIN 2999

Заказ-Нр.	Соединение	A	S	L	Вес
11 301	1/4"	13,7	3,0	100	0,08
11 302	3/8"	17,1	3,2	100	0,10
11 303	1/2"	21,3	3,7	100	0,15
11 304	3/4"	26,7	3,9	100	0,20
11 305	1"	33,4	4,5	100	0,30
11 306	1 1/4"	42,2	4,9	100	0,40
11 307	1 1/2"	48,3	5,1	100	0,50
11 308	2"	60,3	5,5	100	0,68
11 309	2 1/2"	73,0	7,0	100	0,78
11 310	3"	88,9	8,6	100	1,40



Муфта PN 40, из стали P235G1TH класс III (1.0305)

Исполнение: **A** = с **G**-внутрен. резьбой в соответствии с DIN ISO 228
 Исполнение: **B** = с **Rp**-внутрен. резьбой в соответствии с DIN 2999

Заказ-Нр. Исп. А	Заказ-Нр. Исп. В	Типоразмер DN	A	S	L	Вес
11 311	11 341	1/4"	19,0	4,0	17	0,01
11 312	11 342	3/8"	22,2	4,0	19	0,02
11 313	11 343	1/2"	28,5	5,0	24	0,10
11 314	11 344	3/4"	35,0	6,0	25	0,15
11 315	11 345	1"	44,5	8,5	30	0,20
11 316	11 346	1 1/4"	57,5	10,0	33	0,40
11 317	11 347	1 1/2"	63,5	10,5	40	0,62
11 318	11 348	2"	77,0	10,0	43	0,72
11 319	11 349	2 1/2"	92,0	12,5	46	0,90
11 320	11 340	3"	108,0	13,0	54	1,30

